



CX 20

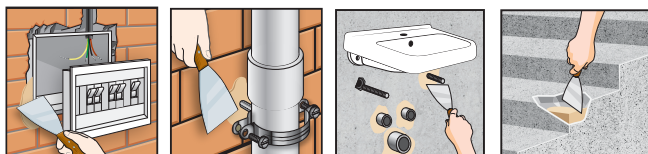
COMFORT

Zaprawa do montażu i napraw

Materiał do precyzyjnego montażu elementów i uzupełniania ubytków, charakteryzujący się komfortowym czasem zużycia

WŁAŚCIWOŚCI

- ▶ **komfortowy czas zużycia (20 min)**
- ▶ **wysoka wytrzymałość po utwardzeniu**
- ▶ **do rekonstrukcji elementów betonowych**
- ▶ **do wypełniania ubytków i pęknięć do 50 mm**
- ▶ **na powierzchnie pionowe i poziome**
- ▶ **do wnętrza i na zewnątrz**
- ▶ **jasny kolor**



ZASTOSOWANIE

Zaprawa Ceresit CX 20 COMFORT charakteryzuje się komfortowym czasem zużycia (20 min), co sprawia, że jest odpowiednia dla szerokiego grona użytkowników.

Ceresit CX 20 COMFORT służy do:

- montażu elementów wykonanych z metalu, tworzyw sztucznych itp., np. kotew, haków, łączników, zawiasów, elementów instalacji elektrycznych (puszek i skrzynek elektrycznych), listew prowadzących lub narożnikowych, elementów instalacyjnych (przejścia ruraruzy technologicznego, osadzanie elementów instalacyjnych i uchwytów) na podłożach takich jak beton, mury (cegła, bloczki betonowe, beton komórkowy itp.). W przypadku większych ubytków lub montażu cięższych elementów konieczna jest ich czasowa stabilizacja np. poprzez podparcie.
- wypełniania ubytków i pęknięć o wielkości od 5 do 50 mm w murach i tynkach (np. wypełniania bruzd instalacyjnych), w elementach stropowych i ściennych, posadzkach oraz wszelkiego rodzaju elementach prefabrykowanych.
- rekonstrukcji uszkodzonych elementów betonowych, tynków itp. np. krawędzi schodów, naroży ścian od 50 do 100 mm.



Ceresit CX 20 COMFORT jest wodo i mrozoodporny dlatego też znajduje zastosowanie wewnątrz i na zewnątrz pomieszczeń, na powierzchniach poziomych i pionowych. Produkt rekomendowany jest również do wykonywania niewielkich napraw powierzchniowych elementów betonowych, tynków.

Ceresit CX 20 COMFORT nie powoduje chlorkowej korozji elementów metalowych.

W przypadku stosowania do miejscowego uszczelniania konstrukcji betonowych oraz do tamowania lokalnych przecieków wody zaleca się użyć zaprawy szybkowiążącej Ceresit CX 5 EXPRESS.

Do montażu ciężkich konstrukcji i maszyn należy stosować zaprawę montażową Ceresit CX 15 STRONG.

Do powierzchniowego uszczelniania wewnątrz zbiorników na wodę zaleca się stosowanie zapraw wodoszczelnych Ceresit CR 65 i CR 166. W przypadku montażu elementów wykonanych z kamienia wrażliwego na przebarwienia należy wykonać bezwzględnie własne próby stosowania mające na celu sprawdzenie czy zaprawa nie przebarwia elementu.

PRZYGOTOWANIE PODŁOŻA

Zaprawa CX 20 COMFORT może być stosowana na zwarte, nośne i czyste podłoża wolne od substancji obniżających przyczepność, ta-

kich jak: tłuszcze, bitumy, pyły. W podłożu należy wykuć lub wywiercić otwór montażowy o średnicy min. 5 mm większej od osadzanego elementu. W przypadku większych ubytków, szczelinę należy rozkuć w tzw. jaskółczy ogon.

Przed aplikacją podłoże należy obficie zwilżyć wodą. Materiał nanosić na matowo-wilgotne podłoże. W przypadku rekonstrukcji uszkodzonych elementów zaleca się wtarcie zaprawy w podłoże przy użyciu twardego pędzla, a następnie aplikację materiału w jednym cyklu technologicznym.

WYKONANIE

Materiał wsypywać do odmierzonej ilości wody i mieszać, aż do uzyskania jednorodnej masy bez grudek. W przypadku montażu elementu, należy najpierw wypełnić zaprawą odpowiednio przygotowane wgłębienie i następnie umieścić montowany element. Nie wolno ruszać, korygować położenia montowanego elementu w trakcie wiązania zaprawy.

UWAGA

Prace wykonywać przy temperaturze otoczenia i podłoża od +5 do +25°C. W przypadku krańcowych temperatur można stosować odpowiednio podgrzaną lub schłodzoną wodę zarobową. Zaprawa CX 20 COMFORT zawiera cement i zmieszany z wodą ma odczyn alkaliczny. W związku z tym należy chronić skórę i oczy. W przypadku kontaktu materiału z oczami płukać je obficie wodą i zasięgnąć porady lekarza.

Zawartość chromu VI – poniżej 2 ppm w okresie ważności wyrobu.

ZALECENIA

Nie wcześniej niż po 12 godzinach możemy przystąpić do wykonywania kolejnych warstw na CX 20 np. poprzez mocowanie płytek ceramicznych.

SKŁADOWANIE

Do 12 miesięcy od daty produkcji, przy składowaniu na paletach, w suchych warunkach i w oryginalnych, nieuszkodzonych opakowaniach.

OPAKOWANIA

Worek 20 kg, 5 kg i 2 kg.

DANE TECHNICZNE

Baza:	mieszanka cementów z wypełniaczami mineralnymi i modyfikatorami
Gęstość nasypowa:	ok. 1,41 kg/dm ³
Proporcje mieszania:	-0,4 l wody na 2 kg -1,0 l wody na 5 kg -4,0 l wody na 20kg
Temperatura stosowania:	od +5°C do +25°C
Czas zużycia:	ok. 20 min
Wytrzymałość na ściskanie:	-bez dodatku piasku: - po 6 godz. ≥ 15,0 MPa - po 24 godz. ≥ 17,0 MPa - po 28 dniach ≥ 33,0 MPa wg PN-EN 12190:2000
Wytrzymałość na zginanie:	-bez dodatku piasku: - po 6 godz. ≥ 2,5 MPa - po 24 godz. ≥ 3,5 MPa - po 28 dniach ≥ 4,2 MPa wg PN-EN 1015-11:2001
Absorpcja kapilarna, kg/m ² ·xh ^{0,5} :	≤ 0,5 MPa wg PN-EN 13057:2004
Przyczepność do betonu:	≥ 1,5 MPa wg PN-EN 1542:2000
Przyczepność otulonej zaprawą stali do betonu przy ścinaniu:	≥ 45MPa wg PN-EN 15184:2006
Zawartość jonów chlorkowych:	≤ 0,05% wg PN-EN 1015-17:2002+A1:2005
Orientacyjne zużycie:	ok. 1,6 kg/dm ³ wypełnianej objętości

- Wyrób posiada Krajową Deklarację Właściwości Użytkowych nr 01034 z dnia 25-07-2019, Krajową Ocenę Techniczną nr ITB-KOT-2019/0979 wydanie 1 oraz Krajowy Certyfikat Zgodności Zakładowej Kontroli Produkcji nr 020-UWB-0961/Z

- Wszelkie porady techniczne można uzyskać pod numerami telefonów:
+48 800 120 241
+48 41 3710124.

Poza informacjami podanymi w niniejszej karcie technicznej należy przestrzegać zasad sztuki budowlanej, wytycznych branżowych instytutów i stowarzyszeń, przedmiotowych norm krajowych i europejskich, dokumentów aprobowanych, przepisów BHP, itp. Wymienione powyżej cechy i właściwości techniczne określone zostały w oparciu o praktyczne doświadczenia oraz przeprowadzone badania. Wszelkie właściwości oraz zastosowania materiałów wykraczające poza zakres podany w niniejszej karcie technicznej wymagają naszego pisemnego potwierdzenia. Wszelkie dane odnoszą się do temperatury podłoża, otoczenia i materiału +23°C oraz wilgotności względnej powietrza 50%, o ile nie podano inaczej. W innych warunkach klimatycznych podane parametry mogą ulec zmianie.

Informacje zawarte w niniejszej karcie technicznej, w szczególności zalecenia dotyczące sposobu i warunków aplikacji oraz zakresu zastosowania i użytkowania naszych produktów, zostały opracowane na podstawie naszego doświadczenia zawodowego. Niniejsza karta techniczna określa zakres stosowania materiału i zalecany sposób prowadzenia robót, ale nie może zastąpić zawodowego przygotowania wykonawcy. Producent gwarantuje jakość wyrobu, natomiast nie ma wpływu na warunki i sposób jego użycia. Biorąc pod uwagę, że warunki, w których stosowane są produkty mogą ulegać zmianie, w przypadku wątpliwości zalecane jest przeprowadzenie własnych prób.

Nie ponosimy odpowiedzialności z tytułu powyżej wymienionych informacji lub jakiegokolwiek rekomendacji słownej z tym związanej, z wyjątkiem przypadków rażącego niedbalstwa lub winy umyślnej. Niniejsza karta techniczna zastępuje wszystkie poprzednie wersje, mające zastosowanie do tego produktu.